

昨年に続き、沢山のご家族様にご臨臨賜り、また今年も家族会を開催することができました。アンケートに基づいてお話を進めさせて頂き、ご利用者様、ご家族様にはご理解とご協力を賜り厚く御礼申し上げます。

ゆうゆう未来館 岩倉 6月14日 10時～



前日に、ご利用者と一緒にお花を育てて当日の家族会の開催を待っていました。スタッフの想いがご家族様や利用者様に届くように一生懸命お話をさせて頂きました。



- 【6月20日】 AM10時～ゆうゆう未来館 鳴海
- 【6月21日】 AM10時～ゆうゆう未来館 藤が丘
- 【6月27日】 AM10時～ゆうゆう未来館 鷺沼
- 【6月28日】 AM10時～ゆうゆう未来館 勝川
- 【7月5日】 AM10時～ゆうゆう未来館 各務原
- 【7月12日】 AM10時～ゆうゆう未来館 春日井

ゆうゆう未来館 稲沢 6月14日 14時～



社長のお話し、所長・職員・サ責・ケアマネの挨拶、質疑応答。その後は、リズム体操（ソーラン節）、「幸せなら手をたたこう」の演奏（ハンドベル演奏・リズム体操）、スライドショーを見ながらのコーヒーとサンドウィッチのおもてなしを行いました。ご家族様から家族の事を中心とした報告と普段見えない事が見える有意義な会であったことと職員の皆さんがとても話しやすく相談しやすいとアンケートでいただきました。リズム体操、ハンドベル、サンドウィッチも好評で楽しかった、美味しかったとお声もいただきました。



- PM14時～ゆうゆう未来館 南山
- PM14時～ゆうゆう未来館 三好
- PM14時～ゆうゆう未来館 小牧
- PM14時～ゆうゆう未来館 柳ヶ瀬
- PM14時～ゆうゆう未来館 もとしお

印刷の関係上 6月19日までに家族会を開催した事業所のみ掲載しております。

スタッフリレー ゆうゆう未来館 もとしお 村瀬美恵

明日の記憶」という映画をTVの再放送で見て、私は介護士になりたいと思いました。きっかけの1つではありますが、あの時、この映画を観ていなかったら、私は今ここにいなかったかもしれません。調理師として入った最初の施設で、介護士に空気が出て私の介護士人生がスタートしました。7年半前、ゆうゆう未来館もとしおにご縁を頂いて、嬉しい、悲しい、苦しい、楽しいをいろいろ経験しました。チームもとしおは、私の介護人生で最高のチームです。利用者様の為に、皆で走りまわり、汗をかきまくり、利用者様の力になりたいという思いが真剣だからぶつかる事もあります。でも見ている方向が同じだから分かります。出来る事を奪わず、利用者様の持っている力を引き出す”もとしおの3本柱の言葉の1つです。私はこの言葉が大好きです。7年半前にもとしおを見つけた自分を誉めたいです。そして私を成長させて下さった、水野所長、チームもとしおの仲間へ感謝！！です。次回は、



ゆうゆうサロン

カルチャー・健康づくり教室・レクリエーション・リハビリタイム・趣味の会等



春日井	1(水) 収穫祭 2(木) 天ぷらパーティー 4(土) ゆうゆう大相撲 7(火) 七夕祭り 10(金) 誕生会 11(土) ライオンゲーム 12(日) 家族会	14(火) クリームソーダ 16(木) ドミ/削し 17(金) カマズン進め 18(土) 風船パレード 21(火) スイカ祭り 24(金) 歌謡コンサート 25(土) テーブルホッケー	28(火) お手玉くるくる 30(木) ビザ作り
南山	5(日) 七夕会 9(木) カフェ南山 13(月) リズ美容室 15(水) 詩吟 17(金) 歌謡コンサート 21(火) リハビリ体操 24(金) お誕生会	31(金) お茶会	
鳴海	2(木) 鴨海喫茶 6(月) 七夕 9(木) 訪問美容 11(土) エアロピクス 13(月) カレンダー作り 15(水) ピアノ&バイオリン 17(金) 脳トレ	19(日) 百人一首 21(火) ドッグセラピー 23(木) カラオケ 24(金) マジック 25(土) 鴨海喫茶 26(日) バズル 28(火) 歌謡コンサート	30(木) 牛乳パブリック ●毎食前口腔体操 ●毎月1回DAM体操
各務原	1(水) 駄菓子屋さん 2(木) トランプ 5(日) 家族会 6(月) 脳トレ(計算) 7(火) 風船パレード 9(木) テーブルゲーム 10(金) 各務原カフェ	13(月) 歌謡コンサート 14(火) 脳トレ(漢字) 15(水) 訪問美容 17(金) カフェ 22(水) アレンジフラワー 23(木) ジェンガ 26(金) ボール遊び	29(火) 牛乳パブリック 30(木) 新聞たみ
三好	2(木) 創作レク 3(金) 創作レク 7(火) 誕生会、訪問美容 8(水) 瓜切りの日 13(月) 瓜切りの日 14(火) 歌謡コンサート 16(木) 健康体操	18(土) お茶会 19(日) 脳トレ 24(金) 季節の食事会 25(土) 瓜切りの日 26(日) マジック 29(火) 書の日 30(木) 風船パレード	●毎食前口腔体操
藤が丘	2(木) 脳トレ 4(土) 創作レク 6(月) お誕生会 7(火) 炭酸祭 9(木) カラオケ 13(月) お茶会 14(火) 脳トレ	18(土) 脳トレ 20(月)～25(土) 藤の湯 21(火) 炭酸祭 23(木) カラオケ 27(月) 歌謡コンサート 28(火) 脳トレ	●毎食前口腔体操
もとしお	3(金) トランプ 4(土) カラオケ 6(月) 七夕 8(水) 歌謡コンサート 12(日) 家族会 13(月) 誕生会	14(火) もとしお商店 15(水) ぬりえ 19(日) 歌入りカラオケ 20(月) ぼうずめくり 21(火) かるた 23(木) ピアノ&バイオリン 26(日) 歌入りカラオケ	27(月) 雑貨 28(火) 8月カレンダー作り 29(水) 夏まつり準備 30(木) 脳トレ ●毎食前口腔体操 ●毎日レクあり
小牧	1(水) 短冊作り 2(木) 歌謡コンサート 6(月) キックボール 7(火) センソレク 8(水) 塗り絵 9(木) 年中見舞い 12(日) 誕生会	14(火) 風船パレード 16(木) 夏の運動会 18(土) 雑貨 20(月) 夏上レク 21(火) おやつレク 24(金) かるた取り 27(月) カレンダー作り	28(火) ドッグセラピー 31(金) 小牧カフェ ●毎食前口腔体操 ●毎週土曜日カラオケ
柳ヶ瀬	2(木) ごぼう先生体操 3(金) 動物映像鑑賞 5(日) 家族会 9(木) ごぼう先生体操 10(金) 動物映像鑑賞 14(火) 落語 16(木) ごぼう先生体操	16(木) たんぽぽ販売会 17(金) 動物映像鑑賞 20(月) 歌謡コンサート 21(火) 理美容 23(木) ごぼう先生体操 23(木)～26(日) リフレッシュツアー 26(日) 上旬の注	30(木) ごぼう先生体操 31(金) 動物映像鑑賞 ●毎食前口腔体操 ●毎日エルダー体操
稲沢	1(水) スタッフレク 5(日) シネマ 6(月) ゆうゆうカフェ 11(土) カラオケ 14(火) 雑貨 15(水) 手作りおやつ 17(金) 誕生会	21(火) 歌謡コンサート 22(水) スタッフレク 27(月) 雑貨 28(火) お茶会 29(水) スタッフレク	●毎食前口腔体操
岩倉	1(水) カラオケ 4(土) ゆうゆうカフェ 7(火) カラオケ 8(水) ボーリング 11(土) 脳トレ 14(火) ドッグセラピー 15(水) カラオケ	16(木) ぬりえ 17(金) 誕生会 18(土) 落語 20(月) ボーリング作り 22(水) ゆうゆうカフェ 23(木) おやつレク 25(土) 脳トレ	28(火) 紙ずもつ 29(水) ぬりえ ●毎食前口腔体操 ●随時エルダー体操
鷺沼	1(水) テーブルホッケー 4(土) 七夕写真撮影 10(金) 風船パレード 13(月) タワーゲーム 14(火) ビリヤード 15(水) バドミントン	16(木) カラオケ 17(金) くるみ人形美容 20(月) マジック 24(金) うちわでコロコロ 26(日) 新聞折り 28(火) ボーリング 29(水) 魚釣り	30(木) うちわで割せ 31(金) 落語 ●毎食前口腔体操 ●毎週水曜ぬまカフェ
勝川	1(水) 脳トレ 4(土) 七夕会 7(火) ゲーム大会 8(水) ゆうゆうカフェ 13(月) 風船パレード 15(水) ネイル 16(木) ヘルパーレク	21(火) 工作 22(水) くるみ人形カット 23(木) 歌謡コンサート 24(金) 体重測定 27(月) カレンダー作り	●毎食前口腔体操



春日井	1(土) 野菜収穫祭 2(日) 野菜カレー作り 6(木) ビザ作り 8(土) サカサカ 11(火) お手玉おとすな 14(金) 誕生会 15(土) とべとべようちよ	17(月) 流しそめん 18(火) 風船パレード 21(金) 足あそびゲーム 22(土) ニール歩き歩き 30(日) 夏野菜収穫祭 30(日) 歌謡コンサート 31(月) ジェンガ	●毎食前口腔体操 ●毎週水・日DAM体操 ●散歩:天気の良い日
南山	8(土) カフェ南山 11(火) リズ美容室 13(木) 落語 19(水) 詩吟 21(金) 歌謡コンサート 23(日) 夏祭り 26(水) お誕生会	29(土) お茶会	●毎食前口腔体操 ●第1・3映画鑑賞
鳴海	6(木) エアロピクス 7(金) 雑貨 8(土) 鴨海喫茶 12(水) 訪問美容 14(金) カレンダー作り 16(日) 夏祭り 19(火) カラオケ	21(金) バズル 23(日) 百人一首 25(火) 歌謡コンサート 27(木) 落語 28(金) 脳トレ 29(土) 鴨海喫茶 30(日) 牛乳パブリック	●毎食前口腔体操 ●随時DAM体操 ●カラオケ・エルダー・工作あり
各務原	1(土) 駄菓子屋 3(月) トランプ 6(木) 風船パレード 8(土) 落語 10(月) 脳トレ(計算) 12(火) カラオケ 14(金) 各務原カフェ	17(月) 訪問美容 18(火) ジェンガ 19(水) ボール遊び 21(金) 新聞たみ 22(土) カラオケ 24(月) テーブルゲーム 25(火) ドッグセラピー	27(木) 脳トレ(漢字) 28(金) アレンジフラワー ●火金・DANシステム ●木 ころばん体操 ●脳トレ
三好	1(土) カラオケ 2(日) 瓜切りの日 4(水) きさいや理美容 5(木) 雑貨 9(日) 夏祭り 11(火) 歌謡コンサート 13(木) 瓜切りの日	15(土) 落語 16(日) 健康体操 18(火) カラオケ 24(月) 書の会 27(木) 風船パレード 29(土) 映画の日 30(日) お楽しみカフェ	●毎食前口腔体操
藤が丘	3(月) お誕生会 20(月)～25(土) 藤の湯 6(木) カラオケ 9(日) 夏祭り 10(月) お茶会 11(火) 脳トレ 17(月)～22(土) 藤の湯	18(火) 雑貨 20(月) カラオケ 24(月) 歌謡コンサート 25(火) 脳トレ 29(土) 脳トレ	●毎食前口腔体操 ●毎食・金曜健康体操
もとしお	2(日) 歌入りカラオケ 3(月) 夏まつり準備 5(木) ぬりえ 6(木) ぼうずめくり 9(土) かるた 9(日) 夏まつり 11(火) 誕生会	14(金) もとしお商店 16(日) 歌入りカラオケ 18(火) かるた 19(水) ぬりえ 25(火) 9月のカレンダー作り 26(日) 雑貨	30(日) 歌入りカラオケ ●毎食前口腔体操 ●毎食・金曜健康体操
小牧	3(月) キックボール 4(木) 夏祭り準備 6(木) 歌謡コンサート 7(金) 夏祭り 8(土) 雑貨 9(日) 誕生会 10(月) ボーリング	13(木) かるた取り 17(月) 屋上レク 18(火) キックボール 21(金) 風船パレード 24(月) おやつレク 27(木) ボーリング 28(金) 小牧カフェ	29(土) カラオケ 31(月) カレンダー作り ●毎食前口腔体操 ●毎週土曜日カラオケ
柳ヶ瀬	3(月) 歌謡コンサート 6(土) ごぼう先生体操 7(金) 動物映像鑑賞 13(木) ごぼう先生体操 14(金) 動物映像鑑賞 15(土) 落語 20(木)～23(日) リフレッシュツアー	20(木) たんぽぽ販売会 21(金) 動物映像鑑賞 25(火) ドッグセラピー 27(木) ごぼう先生体操 28(金) 動物映像鑑賞	●毎食前口腔体操 ●毎日エルダー体操
稲沢	2(日) シネマ 5(木) スタッフレク 9(日) 夏まつり 11(火) 雑貨 12(水) ゆうゆうカフェ 15(土) カラオケ 18(火) 歌謡コンサート	19(水) 手作りおやつ 21(金) 誕生会 25(火) お茶会 26(水) スタッフレク	●毎食前口腔体操 ●毎週日 エルダー体操
岩倉	1(土) カラオケ 4(火) ぬりえ 8(土) ボーリング 8(土) 紙ずもつ 10(月) 脳トレ 12(水) ゆうゆうカフェ	14(金) 歌謡コンサート 15(土) 脳トレ 17(月)～19(日) 水壁紙作り 21(金) ボーリング 22(土) カラオケ 24(月) カレンダー作り 26(水) ゆうゆうカフェ	29(金) ぬりえ 30(日) 夏まつり ●毎食前口腔体操 ●随時エルダー体操
鷺沼	1(土) 鴨海喫茶 2(日) 貼り絵 20(月) 歌謡コンサート 5(木) 夏祭り 7(金) テーブルホッケー 11(火) 便箋 12(水) ビリヤード	14(金) 風船パレード 17(月) タワーゲーム 19(水) カラオケ 21(金) パズルゲーム 24(月) 塗り絵 25(火) ボーリング 26(水) 習字	28(金) うちわで割せ 31(月) 魚釣り ●毎食前口腔体操
勝川	5(木) ゆうゆうカフェ 10(月) 風船パレード 11(火) ヘルパーレク 12(水) ネイル 14(金) 工作 15(土) 脳トレ 20(木) 夏祭り	24(月) 体重測定 26(水) くるみ人形カット 27(木) 歌謡コンサート 28(金) カレンダー作り	●毎食前口腔体操

人材サポート委員会/野田 裕二

スタッフ一人一人が安心して働き、自分らしく力を発揮できる職場作りを目指しています。日々の小さな気づきや意見を大切にしたいに支えながら成長を支援できる環境作りを取り組んでいきます。

介護サービス委員会/中村 駿介

今年も家族会を開催いたしました。ご家族様にはご参加いただき感謝申し上げます。家族会で報告させていただいた通り、日頃、試行錯誤しながら、ご利用者様により良い生活を送っていただく努力をしています。また、アンケートでいただいたご意見ご指摘にお応えできるよう、真摯に向き合い改善していきます。今後もご協力いただくとともに、よろしくお願いいたします。

居宅介護支援事業所ジエトッ/小笠原 陽子

高齢化が進む中、介護業界では人材不足が課題となっています。国は職員の待遇改善やICT活用による業務効率化を進め、安定した介護サービスの提供を目指しています。今後もご利用者様へより良いサービスを提供できるように、安心してお過ごしいただけるよう努めてまいります。



ゆうゆう未来館
未来館ニュース vol.118

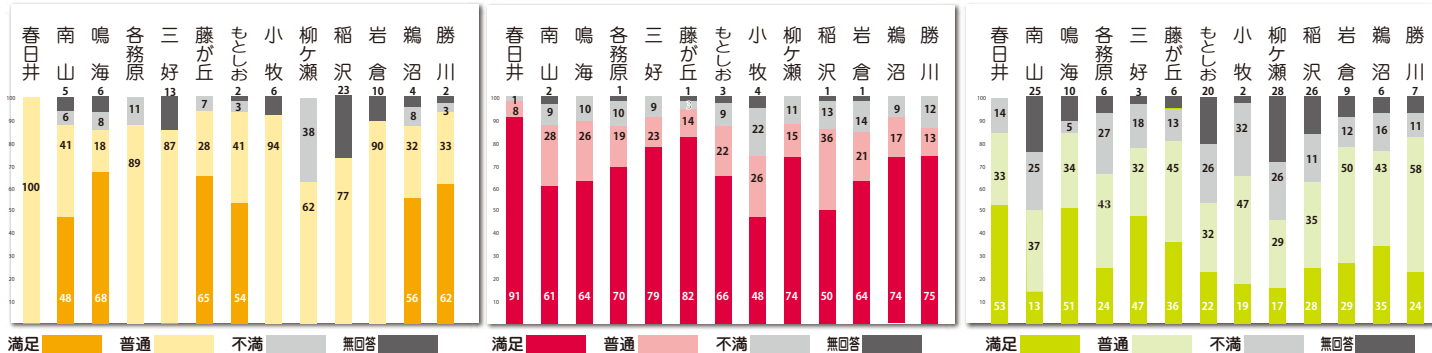


令和8年7月



ゆうゆう未来館岩倉のスタッフ

お客様サービスアンケート 令和8年6月実施



ご利用者様アンケート

ご家族様アンケート

お食事アンケート

- 良い点**
- 館長さんはじめ皆、良い方ばかりで私は嬉しいです。
 - ここで生活させてもらっているから長生きできています。
 - スタッフの方々のチームワーク、優しさ、体の不自由な方々への親切、優しさともう一つ館長さんが先頭立って働いて見ているのが気持ちよい。
 - 歌謡コンサートで歌を聞いていると、あの時はこうだったと昔のシーンを思い出して涙がでてきます。毎日幸せな時間をありがとうございます。
 - よいお友達ができました。女性スタッフが声をかけてくれる。週1回の外出が嬉しい。三食食べさせてもらって排泄の処理もしてくれてありがたい。
 - 月1回のカフェはベリーグッドです。
 - 血圧など計ってもらえるので安心できる。
 - 一般社会における風習お祝い等、入居者が飽かない努力をされている事がわかり嬉しく思っています。
- 改善点**
- 所長がもう少しはっきり言ってほしい。ゆっくり話してほしい。
 - シーツ交換の際、物を動かしてもとに戻さないで困る。
 - シーツ交換はもう少し手前が好ましい。
 - 週3のカラオケを月1にしてほしい。
 - きつく答える人、優しく丁寧に答えてくれる人がいる。
 - 外に自由にでられない。
 - お風呂をつかう回数をふやしてほしい。足や顔だけでも洗わせてほしい。
 - 部屋のトイレが使えるようにお願いします。
 - お風呂をもう少しゆっくり入りたい。

- 良い点**
- 本人は美味しいと言っています。
 - 食事や体の具合の電話連絡ありがとうございます。
 - 我が家では介護には限界があるのでお世話になれるだけ幸せと思っています。
 - 物価高騰の中、栄養バランスを考えて用意して下さるスタッフの皆さん、いつも笑顔で対応して下さい安心してお任せできます、迅速な対応感謝しています。
 - 母は3度の食事は美味しく残さず食べています。
 - 入居してから、栄養バランスがとれた食事のお陰で顔色もよく、元気に暮らしていて良い所に入れて頂きました。
 - 最近歩くのもおぼつかなくなってきた中、しっかりケアをして頂いており、安心してお任せしています。
 - 所長さんが忙しい中、様子を見に来て下さり、今後も母の生活の相談にも細い部分まで気を配り向き合ってくださいました。感謝申し上げます。ゆうゆう未来館に帰りたいと母が言っていると聞いて胸に落ちました。
 - お習字の貼り紙とてもよいです。感心しています。
- 改善点**
- 玄関先でよいので時々外の空気に触れる機会を作ってください。
 - イベントは楽しいが、イベント数がもう少しあればと思う。
 - 空調設備が古いのでは？改善してほしい。
 - スタッフの人数行く日によって少ない時がある。
 - エレベーターは入居者で来客した私達は階段を使用させて頂くとありがたい。
 - パジャマのスポンがなくなったりしていますが今後このようなことがないようにしていただきたい。
 - これからのシーズンは特に水分補給をお願いします。
 - 父が立って排尿するために便座や床が汚れている。
 - 面会の時に椅子が一つあると助かります。
 - アンケートに Google フォームを使えば、回答集計の手間が省けて良いと思う。
 - トイレの臭いがするので気になります。
 - 食事の際のお声がけ(会話)を宜しくお願いします。

介護度が軽くなったご利用者様

ゆうゆう未来館 勝川 / H様 82歳 要介護2→要支援2

【本人コメント】
テレビの守りはしっかりしています。歩け歩こう私は元気！

【ご家族コメント】
これからも元気に楽しく暮らしてくださいね！

ゆうゆう未来館

ずっと！お元気でいてくださいね！



春日井

ご家族様からいただいた手作りのミニタルマスコットや素敵なお花のリースをプレゼント。ピンゴゲームでは、「OO番だして〜」なんて言う声がこちらから聞かれました。ゲームの後は、プリンアラモードを美味しくいただきました。

南山

今年の母の日は「サロン南山」お化粧・ヘアセット・ネイルをさせて頂き、より美しくなって頂きました。久方ぶりのお化粧に戸惑われながらも・・・鏡を覗かれる瞳はキラキラされてみえました。

柳ヶ瀬

6月12日 金曜日 14時30分から OPEN

一番バーテンダーが考案した紫陽花カラーのカクテルで乾杯！すっきり爽やか、とても美味しく入居者様から拍手喝采、大盛り上がりでした。おやつにはスタッフが創作した綺麗なバラがトッピングされ皆さん大事なお部屋に持っていかれました。

小牧

母の日のイベントでカーネーションを作ってプレゼントしました。紫陽花のお花を利用者様と一緒に作って、施設がとても可愛くなりました。

鳴海

演劇をしていた利用者様の語り部ははっきりした声でもよかったです。利用者様が懐かしい「加トちゃんべ」をやってくれたり元女子高校生と写真を撮り楽しい日を過ごさず、スタッフ手作りのゼリーを食べました。

各務原

職員が日頃の感謝を込めて、焼きそばを作りました。「ありがとう」「おいしかったよ」とお声を頂き、和やかな楽しい時間を過ごしました。

稲沢

職員手作りの赤のカーネーションをご利用者様に手渡し写真を「パチリ！」美味しいコーヒーを飲みながらご利用者様からは「カーネーションきれ〜い」や「コーヒー旨〜い」の笑顔頂きました。

岩倉

ご利用者さまに、いつも沢山の事を学ばせて頂いて日々、感謝しています。そんな気持ちを込めて手作りカードをプレゼントさせて頂きました。

三好

三好のお母様 20名全員にスタッフ手作りのカーネーションをプレゼントしました。早速、お部屋に飾って下さり嬉しかったです。

藤が丘

毎年、楽しみにしている千葉代表からの愛ある詩とスタッフの手作りケーキを召し上がって頂き、「お母さん、皆集まって」でハイポーズ (^_^)☆素敵〜!!

鷺沼

「お母さん、お父さん、いつもありがとうございます。いつまでもお元気でいらしてくださいね」の気持ちを込めて母の日にはベビーカステラ、父の日にはアイスクリームを召し上がって頂きました。

勝川

母の日会では、プリンとフルーツを。父の日会では、手作りどら焼きを召し上がって頂きました。お母さん、お父さんいつもありがとう！

写真立ての中にスタッフのメッセージを入れてプレゼントしました。紫陽花とカーネーションに負けないくらいの素敵な笑顔🌸を頂きました。

母の日のイベントでカーネーションを作ってプレゼントしました。紫陽花のお花を利用者様と一緒に作って、施設がとても可愛くなりました。

ご利用者さまに、いつも沢山の事を学ばせて頂いて日々、感謝しています。そんな気持ちを込めて手作りカードをプレゼントさせて頂きました。

母の日会では、プリンとフルーツを。父の日会では、手作りどら焼きを召し上がって頂きました。お母さん、お父さんいつもありがとう！

QRコードから事業所のブログがご覧いただけます