

春日井	2	(火)	七夕短冊作り	30	(火)	丸山レク
	5	(金)	七夕飾り			
	7	(日)	歌謡教室			
	9	(火)	ゆうゆう喫茶			
	12	(金)	誕生会			
南山	4	(火)	リハビリ体操	23	(火)	風船バレー
	7	(木)	お茶会	25	(木)	シアター南山
	9	(土)	七夕	30	(土)	誕生会食事会
	13	(火)	リス美容室			
	15	(木)	カフェ南山			
鳴海	8	(月)	訪問理美容			
	16	(火)	ドッグセラピー			
	18	(木)	クワイオン&ピアノ演奏会			
	24	(水)	竹ちゃんバンド			
	27	(土)	歌謡教室			
各務原	4	(木)	園児交流	23	(火)	ドッグセラピー
	8	(日)	七夕まつり	24	(水)	落語
	9	(火)	歌謡教室	28	(土)	お茶会
	14	(日)	リハビリ体操			
	16	(火)	めり絵			
三好	7	(日)	フラダンス	26	(金)	歌謡教室
	10	(水)	理美容	27	(土)	オカリナ
	14	(日)	健康体操	28	(火)	お茶会
	16	(火)	書の会			
	18	(木)	折紙教室、誕生会			
藤が丘	2	(火)	創映レク	25	(木)	誕生会
	7	(日)	創映レク	28	(土)	喫茶 藤(かき氷)
	10	(水)	七夕	30	(火)	藤の会
	14	(日)	喫茶 セラピー			
	15	(月)	お茶会			
もとしお	3	(水)	めり絵	23	(火)	ボール遊び
	4	(木)	歌謡教室	24	(水)	トランプ
	7	(日)	トランプ	29	(土)	貼り絵
	9	(火)	七夕	30	(日)	マジック
	12	(金)	ネイル			
小牧	1	(月)	盆踊り	20	(土)	カラオケ
	3	(水)	ボウリング	23	(火)	カラオケ
	6	(土)	カラオケ	29	(土)	ボウリング
	13	(日)	カラオケ	31	(日)	盆踊り
	14	(月)	誕生会			
柳ヶ瀬	1	(月)	歌謡教室	24	(火)	落語
	7	(日)	七夕カラオケ	27	(木)	マジック
	8	(火)	書の会	28	(金)	カラオケ
	13	(日)	定湯	29	(土)	工作
	16	(水)	誕生会、柳ヶ瀬カフェ	30	(日)	ハンドケア
稲沢	3	(水)	スタッフレク	24	(水)	スタッフレク
	5	(金)	歌謡教室	28	(土)	手作りおやつ
	9	(火)	七夕	31	(日)	スタッフレク
	10	(水)	整髪			
	14	(日)	スタッフレク			
岩倉	1	(月)	認知予防体操	20	(土)	認知予防体操
	3	(水)	ボウリング	22	(火)	壁面作り
	10	(日)	競馬	23	(水)	壁面作り
	11	(月)	魚つり	25	(金)	歌謡教室
	13	(水)	肩もみ	27	(日)	足湯

春日井	6	(火)	ゆうゆう喫茶			
	9	(金)	誕生会			
	11	(日)	習字			
	19	(火)	歌謡教室			
	20	(水)	ドッグセラピー			
南山	8	(木)	カフェ南山			
	10	(土)	歌謡教室			
	13	(火)	リス美容室			
	15	(木)	お茶会			
	20	(火)	ドッグセラピー			
鳴海	8	(木)	訪問理美容			
	18	(水)	落語			
	22	(日)	歌謡教室			
	24	(火)	誕生会			
	28	(土)	誕生会			
各務原	4	(日)	トランプ			
	11	(日)	夏祭り			
	12	(月)	歌謡教室			
	13	(火)	リハビリ体操			
	18	(日)	誕生会			
三好	4	(日)	風船バレー	25	(月)	お茶会
	8	(木)	折紙教室	26	(火)	美容マッサージ
	11	(日)	健康体操			
	14	(水)	理美容			
	18	(日)	夏まつり			
藤が丘	4	(日)	創映レク	26	(月)	歌謡教室
	11	(日)	カラオケ			
	12	(月)	お茶会			
	14	(水)	脳トレ			
	18	(日)	書道(予定)			
もとしお	2	(金)	書道	17	(土)	夏祭り飾り
	3	(土)	盆踊り	18	(日)	夏祭り
	7	(日)	盆踊り	29	(土)	ゲーム
	8	(月)	歌謡教室	31	(日)	ネイル
	10	(水)	折り紙			
小牧	1	(月)	風船バレー	20	(火)	カルタ取り
	2	(火)	盆踊り	26	(月)	ボウリング
	11	(日)	盆踊り	28	(水)	ドッグセラピー
	12	(月)	書道			
	13	(火)	ボウリング			
柳ヶ瀬	4	(火)	カラオケ	28	(水)	ハンドケア
	5	(水)	歌謡教室			
	10	(日)	誕生会、柳ヶ瀬カフェ			
	14	(木)	定湯			
	19	(日)	書の会			
稲沢	2	(金)	歌謡教室	25	(日)	手作りおやつ
	4	(日)	稲沢シネマ	28	(水)	スタッフレク
	9	(土)	カラオケ			
	13	(火)	カラオケ			
	14	(水)	スタッフレク			
岩倉	1	(木)	習字	19	(月)	習字
	5	(月)	足湯	20	(火)	誕生会
	6	(火)	お茶会	21	(水)	肩もみ
	7	(水)	水みみ	22	(木)	歌謡教室
	9	(金)	競馬	29	(木)	盆踊り



父の日、母の日によせて

豊かさを我を乗り越え、  
子孫へと願って休まぬ  
親の思いは  
中々うの今日も  
感じる介護愛  
明日も元氣と  
桜花を眺つ  
かけがえのない人生を  
生れ変わって  
くるよりも  
今を楽しく  
元氣な日々を

皆様のご長寿を祈念し  
尊敬と感謝を込めて  
今年五月五日の 六月父の日  
中々ゆう倶楽部代表  
株式会社 真永通商  
千葉 専司

**人材サポート委員会 高木清隆**  
先日はご多忙の所運営懇談会・家族会に多数ご家族様にご参加頂きました事に感謝申し上げます。ありがとうございました。これからの季節気温・湿度の上昇と共に熱中症のリスクが高くなってきます。例年に習いこまな水分補給と室温管理を十分に行い予防に努めてまいります。本年度も決意新たに皆様満足度向上の為、職員一同躍進してまいります。宜しくお願い致します。

**介護サービス委員会 平林 武**  
6月から行われた各施設の家族会・運営懇談会にご参加いただき、大変ありがとうございました。日頃からの私たちの介護の現状をお伝えすることが出来たと思います。家族会・運営懇談会は、年に一度事業所の運営状況をお伝えできる行事です。今後もアンケート内容や、日頃の要望・ご不明点などの解決、改善に向けて、職員一同行動してまいりますので、宜しくお願い致します。またご参加出来なかった御家族様も次回の参加をお待ちしております。ありがとうございました。

**居宅介護支援事業所ジイトップ 立松裕太**  
ケアマネージャーとして自宅で生活していた時と同じようにゆうゆう倶楽部でも生活していただきたいと思日頃から取り組んでいます。10月に消費税増税を控え利用限度額改定など話し辛いお話しもさせて頂く事がありますが、無駄に見えることの中にも物事の本質があると思、ご利用者様とお話をさせて頂いております。いつも笑顔で迎えて下さるご利用者様の皆様へ感謝し、少しでもお役にたてるよう支援させて頂きます。

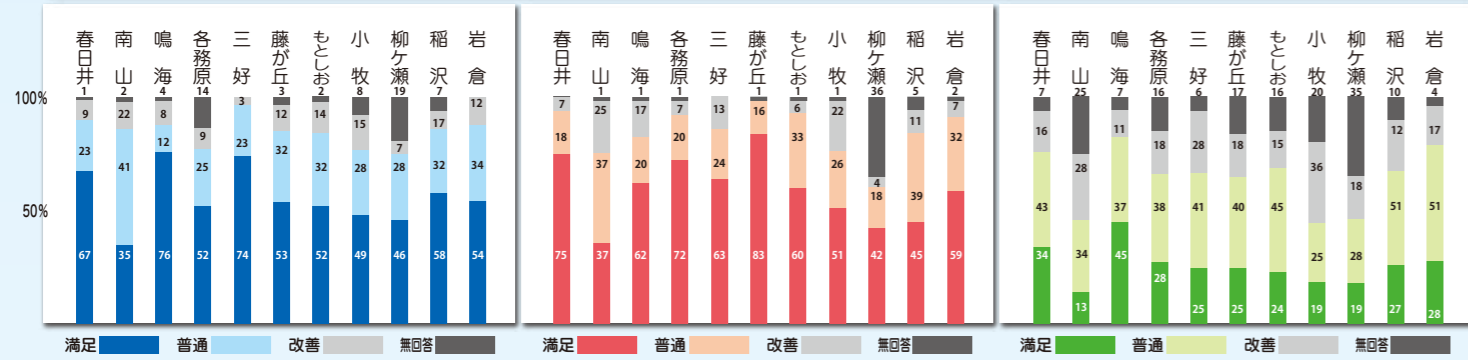


ゆうゆう倶楽部鳴海I様 91歳  
手作りジェンガで集中力UP

倶楽部ニュース Vol.76 令和元年7月

# ゆうゆう倶楽部

# お客様サービスアンケート 令和元年5月実施



## ご利用者様満足度 (介護)

- 良い点**
- いつもお願いした事はキチンとやってくれる。
  - ここで暮らせて満足していますよ。
  - ハッキリ物を言ってもらって、気軽にやっています。
  - 私の質問に対して、丁寧に説明していただける。
  - ここスタッフと家族のサポートがあり、今の生活が成り立っています。
  - 娘2人が努力して見つけてくれた施設なので満足しています。
  - 周りの人達とも仲良く毎日過ごしています。
  - 身体の衰えを感じるようになってから、スタッフの有り難さが良く分かった。

- 改善点**
- ヘルパーの機嫌によって気を使う。
  - もう少し外出したい。
  - もう少し変わったレクをしたい。
  - 利用者さん同士、あまり話をするのが無いのは淋しい。
  - 車椅子を使用し、外に散歩に出かけたい。
  - 言葉遣いをもっと丁寧にしてほしい。
  - 無視しないで、優しく接してほしい。
  - 看護師さんが一人いてもらえると専門的な相談も出来るし良いと思う。

## ご家族様満足度

- 良い点**
- 食事は美味しく、また行事に緊張なく取り組んでいます。
  - いつも色々な相談に気軽に乗って頂き、有難うございます。
  - イベントや季節の催しを企画して下さるので、1年を通して楽しませて頂いております。
  - 部屋の掃除では、トイレ等の臭いまで気を使って頂き、有り難く思います。
  - 職員の皆さんの明るく元気な声や笑顔の中で生活できる母は、幸せだと感謝しています。
  - 日頃より細かい要望や・相談にも親身になって対応して下さい、有り難く思っております。今回の入院でも「早く、ゆゆうに帰りたい」と母は言っていました。

- 改善点**
- メニューが変わり映えない。
  - 心身の安心・安全を第一に、穏やかに過ごせるよう考えて頂けると幸いです。ゆゆう倶楽部で怪我などおきて欲しくありません。
  - 居室床の汚れが気になります。
  - トイレの臭いが気になります。
  - ホームでの様子を伺いたいが、スタッフが忙しそうにしているので、とても聞けません。
  - 熱中症を心配しています。部屋の温度を確認していただきたい。
  - 所長さんと中々お会いできません。どなたに相談したらよいのか悩む時があります。

## お食事満足度

- 良い点**
- 味噌汁(豆腐・里も・ナス)は、大変美味しい。周りの人と一緒に食べる事が一番嬉しい。
  - 食事は満足して、美味しく毎日いただいています。
  - 特別料理は美味しいし、嬉しい。
  - この頃好き嫌いが少なくなった。食べられるものが増えた気がする。
  - おかずを細かくしてもらって助かっています。
  - おかずの味付けが、濃くないので美味しい。

- 改善点**
- 温かい物は温かく、メリハリをつけてほしい。
  - きしめんはすっきり食べたいので、こんもりではなく醤油味でさっぱり食べたい。
  - 麺類を増やして欲しい。炒め物が食べたい。
  - パン食のパンは、食パンを希望します。
  - 味が濃い時と、薄い時がある。その差が激しい。
  - うどんやそばは切らないでほしい。
  - たまに変わった材料で作って欲しい。
  - 骨付きの魚が食べたい。

沢山のアンケートにご協力有難うございました。紙面上全てを掲載させて頂けないのは残念ですが、一部を掲載させていただきます。皆様から頂いたお声は大切に受け止めて改善していくよう努力致します。



## 家族会の為にご利用者様とスタッフが一緒に作成しました!

### ゆゆう倶楽部各務原

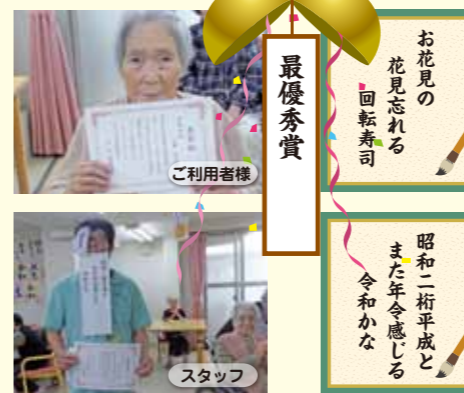


# 第7回 家族会

もしおの家族会は  
6月30日(日)に  
開催致します

ご利用者様もご参加して下さい、和やかなひとときを送ることができました。ご家族様、お忙しい中お越し下さいましてありがとうございました。

## 川柳大会 ゆゆう倶楽部春日井



## 6月の研修&情報交換会&日本語能力検定



## スタッフリレー ゆゆう倶楽部春日井 木村紀子

春日井は、図画工作物が多い事業所です。夏祭りやクリスマスのレクになると、所長の段ボール手作り作品が登場します。鎧兜、バースデーケーキ、サンタの暖炉、巨大ゴキブリホイホイ等。丸山ヘルパーの裁縫シリーズ(ウミガメ、茶人の衣装等)。伊神ヘルパーとご利用者様による貼絵シリーズ(模造紙に朝顔、紫陽花等)。私は主に、カッターで切抜かしています。そして集大成として、家族会レクで「ゆゆう海中公園」を披露しました。一度遊びに来てください。たくさん作品がお待ちしております。次回は、小牧の井上さんです。

